

Legenda

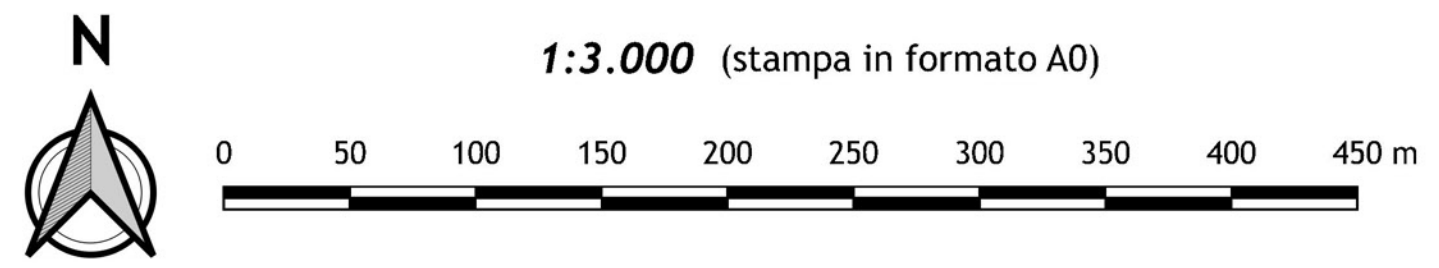
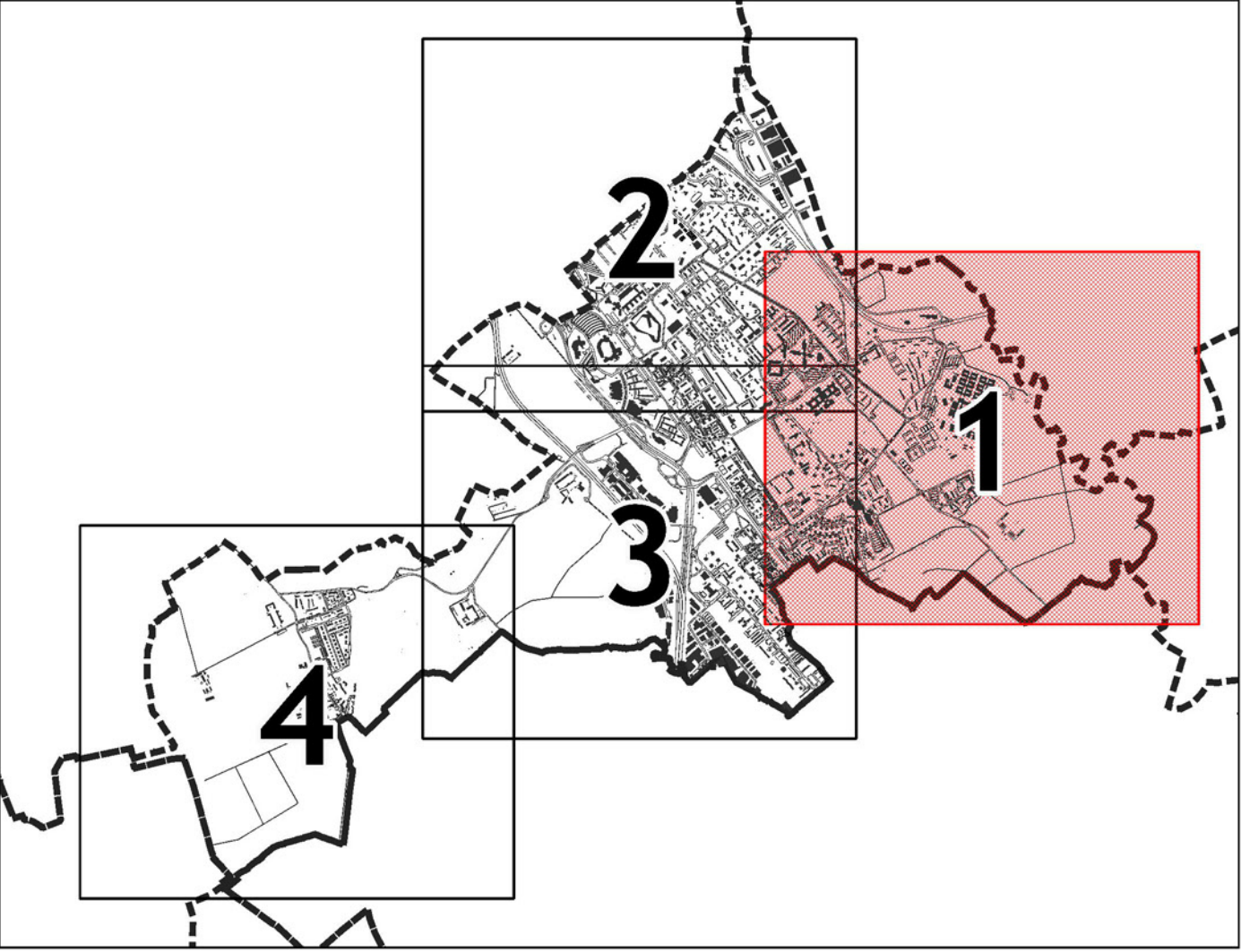
- Classi acustiche
- Classe I - Aree particolarmente protette
 - Classe II - Aree destinate ad uso prevalentemente residenziale
 - Classe III - Aree di tipo misto
 - Classe IV - Aree di intensa attività umana
 - Classe V - Aree prevalentemente industriali
 - Classe VI - Aree esclusivamente industriali

- Recettori sensibili
- Servizi scolastici
 - Servizi ospedalieri
 - Servizi socio-assistenziali

- Confine comunale
- Confine comunale

- Base cartografica di riferimento
- Base cartografica di riferimento

Quadro d'unione



PHONECO S.R.L.
SEDE: Via Medici 11-15 - 20123 Milano
Tel. 02 49403011 - 02 49401147
Fax 02 27001117
email: info@phonex.it
pec: info@phonex.it
url: www.phonex.it

Rif. C.: 137/23

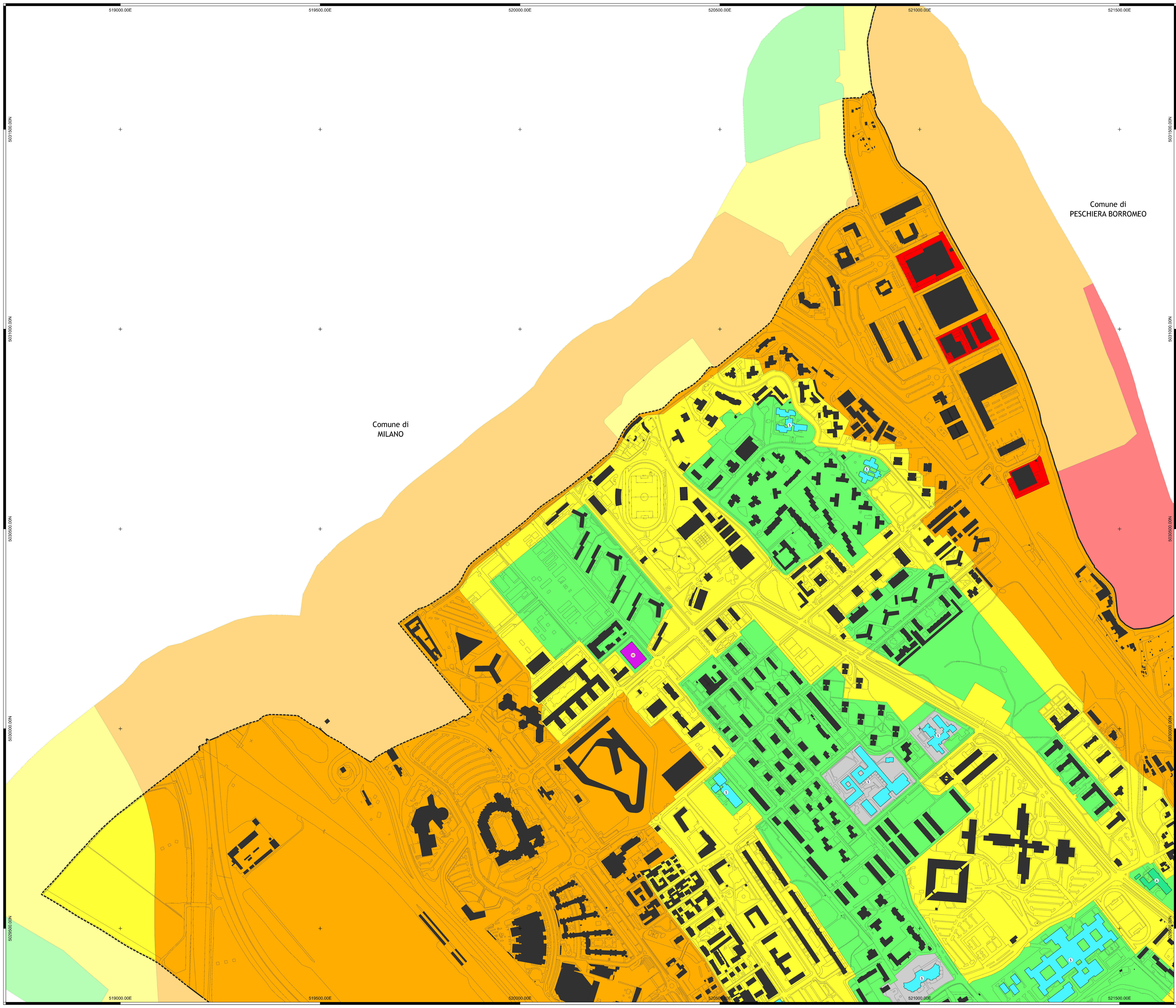


Comune di San Donato Milanese (MI)

Azzonamento acustico tavole di dettaglio - Scala 1:3.000
Tavola 1

2	Revisione a seguito di commenti	M. Viganò	M. Viganò	F. Artom	24/05/2024
1	Revisione a seguito di commenti	M. Viganò	M. Viganò	F. Artom	29/04/2024
0	Prima emissione	M. Viganò	M. Viganò	F. Artom	18/12/2023
Revisione	Oggetto	Redatto	Verificato	Approvato	Data





Legenda

Classi acustiche

Classe I - Aree particolarmente protette

Classe II - Aree destinate ad uso prevalentemente residenziale

Classe III - Aree di tipo misto

Classe IV - Aree di intensa attività umana

Classe V - Aree prevalentemente industriali

Classe VI - Aree esclusivamente industriali

Recettori sensibili

Servizi scolastici

Servizi ospedalieri

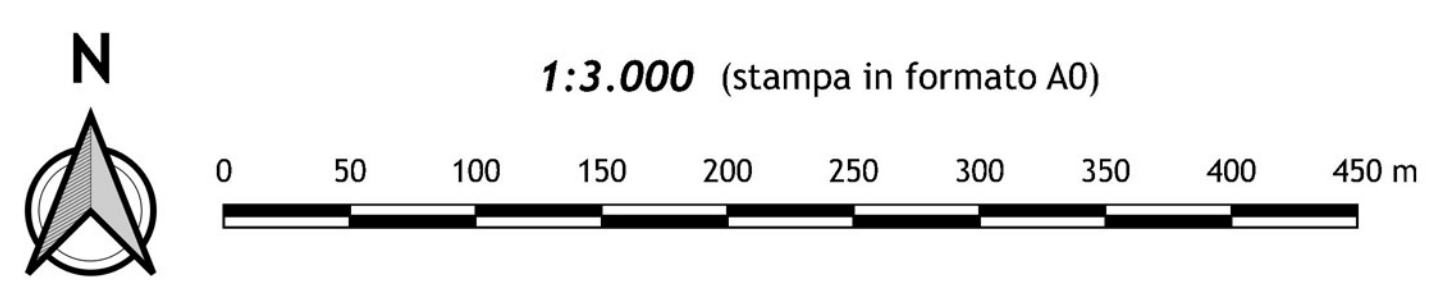
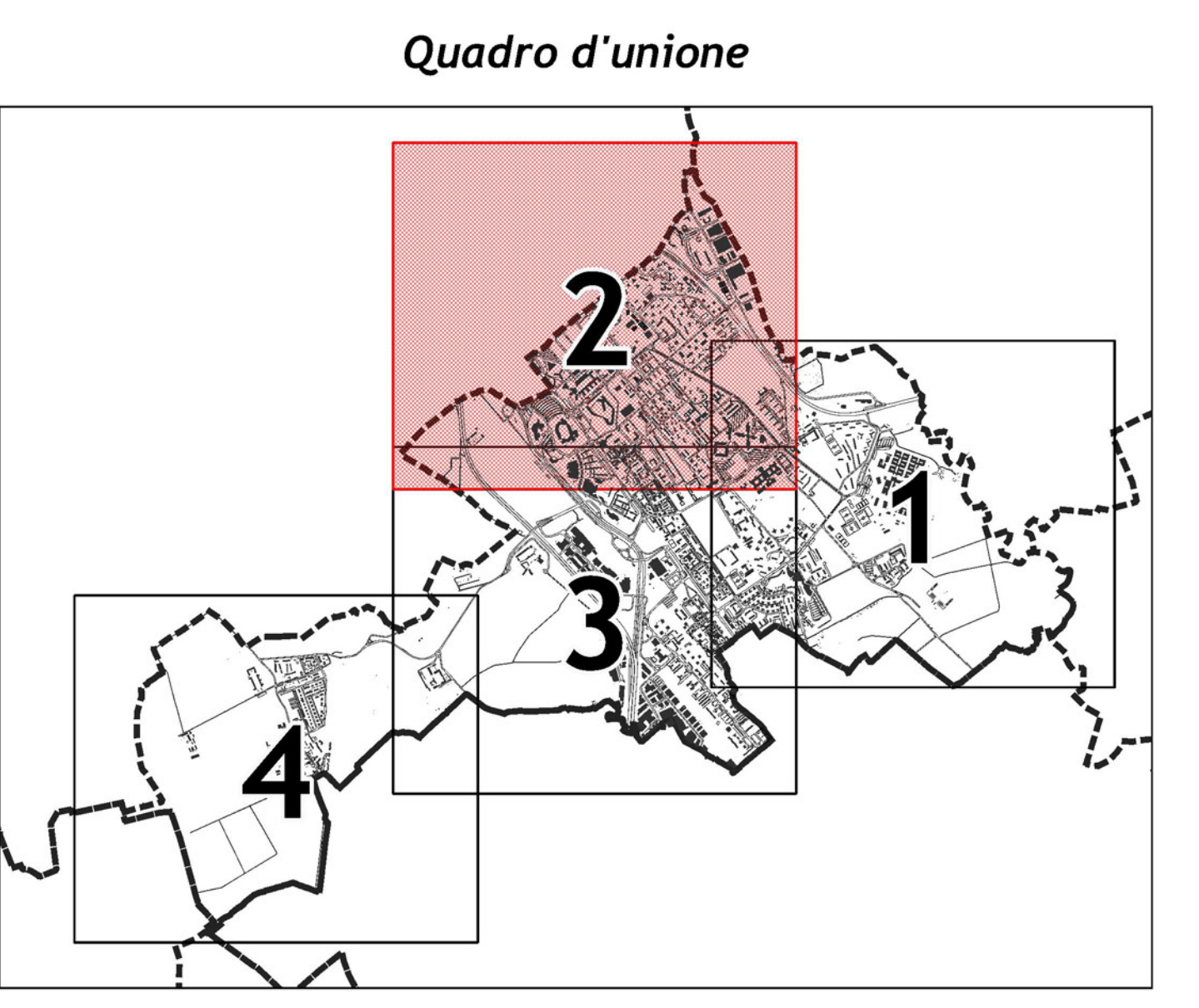
Servizi socio-assistenziali

Confine comunale

Confine comunale

Base cartografica di riferimento

Base cartografica di riferimento



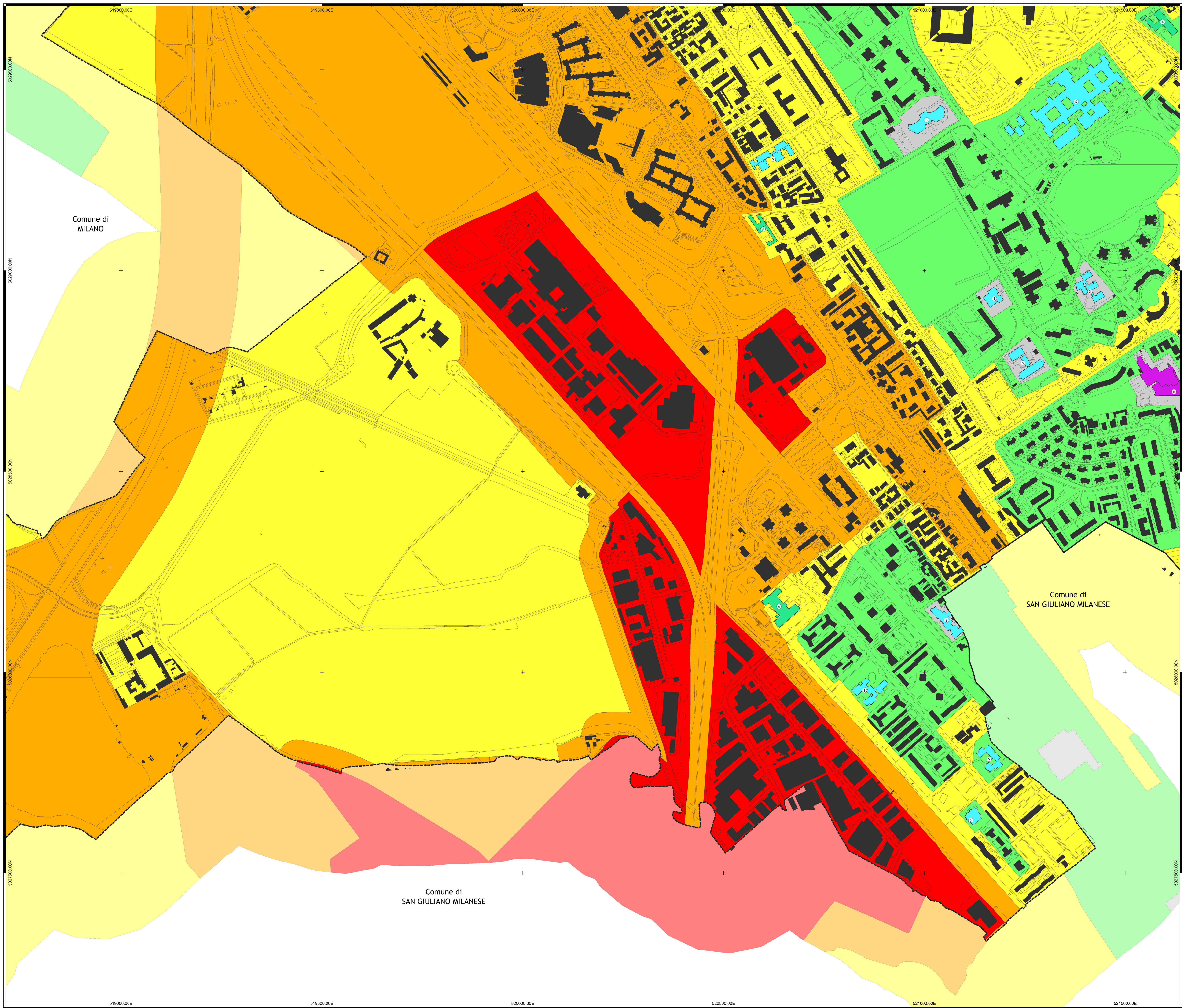
PHONECO S.R.L.
SEDE: Via Medici 11/15 - 20123 Milano
Tel. 02 49403011 - 02 49401147
Fax 02 27600117
email: info@phoneco.it
pec: info@phoneco.it
url: www.phoneco.it

Rif. C.: 137/23

Comune di San Donato Milanese (MI)
Azzonamento acustico tavole di dettaglio - Scala 1:3.000
Tavola 2

2	Revisione a seguito di commenti	M. Viganò	M. Viganò	F. Artom	24/05/2024
1	Revisione a seguito di commenti	M. Viganò	M. Viganò	F. Artom	29/04/2024
0	Prima emissione	M. Viganò	M. Viganò	F. Artom	18/12/2023
Revisione	Oggetto	Redatto	Verificato	Approvato	Data

C.F. e P.Iva 11529630151 - C.C.I.A.A. 1472095 MI - Trib. di Milano Reg. Soc. 354298



Legenda

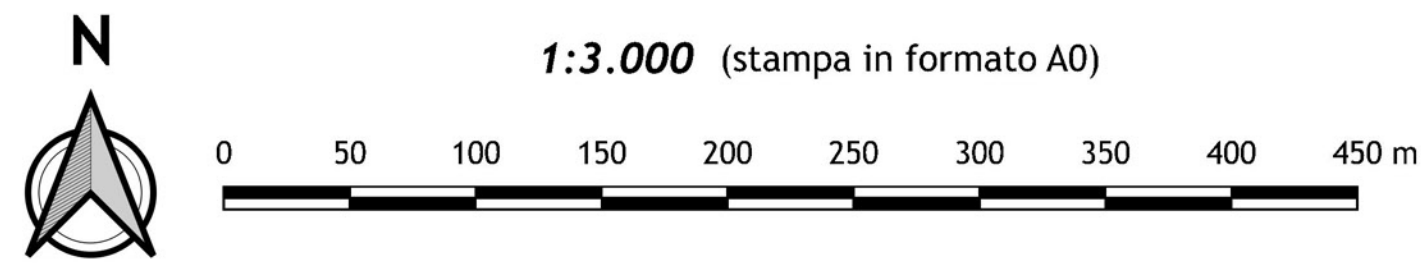
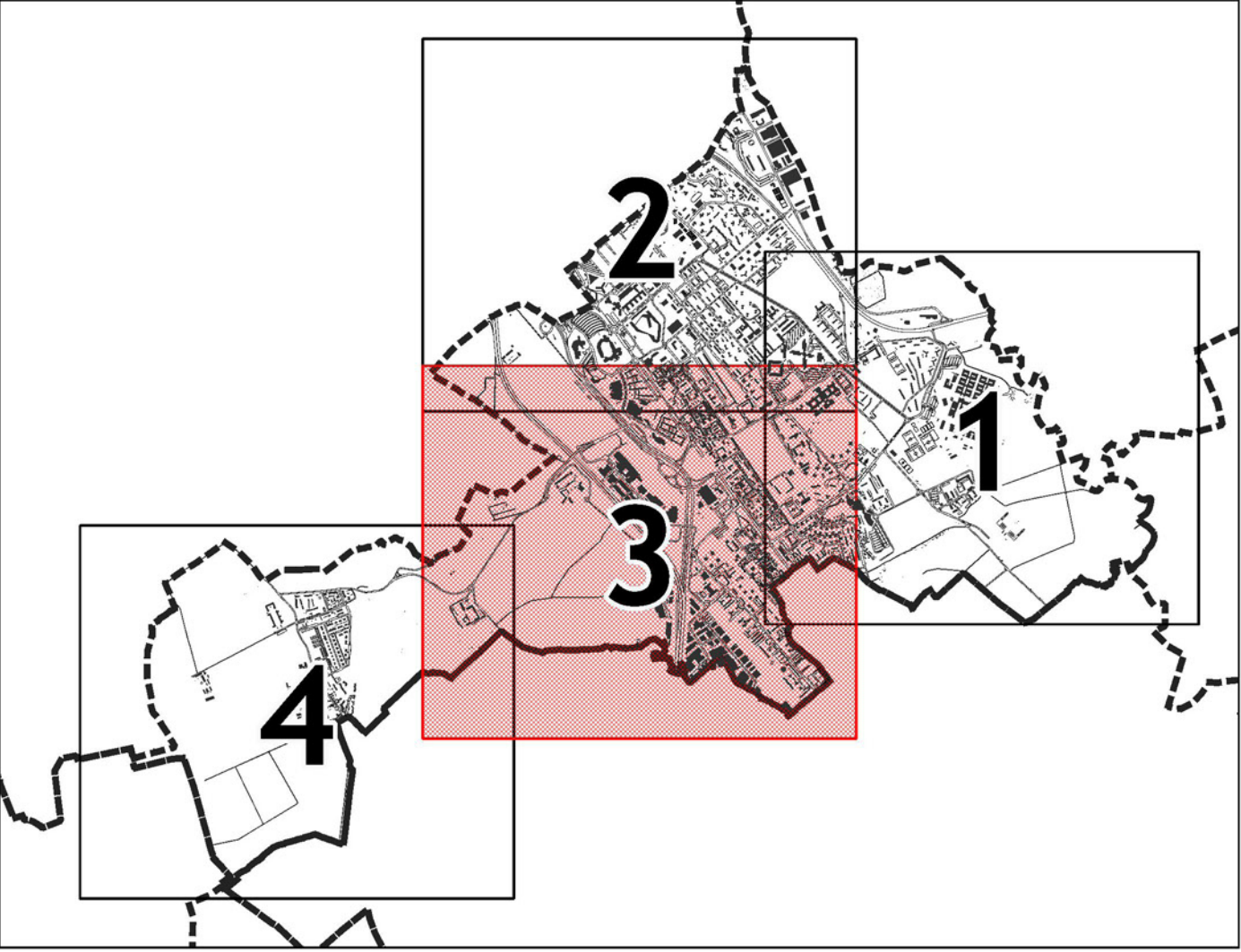
- Classi acustiche
- Classe I - Aree particolarmente protette
 - Classe II - Aree destinate ad uso prevalentemente residenziale
 - Classe III - Aree di tipo misto
 - Classe IV - Aree di intensa attività umana
 - Classe V - Aree prevalentemente industriali
 - Classe VI - Aree esclusivamente industriali

- Recettori sensibili
- Servizi scolastici
 - Servizi ospedalieri
 - Servizi socio-assistenziali

- Confine comunale
- Confine comunale

- Base cartografica di riferimento
- Base cartografica di riferimento

Quadro d'unione



PHONECO S.R.L.
SEDE: Via Medea 11/15 - 20123 Milano
Tel. 02 49403011 - 02 49401147
Fax 02 27001117
email: info@phoneco.it
pec: info@phoneco.it
url: www.phoneco.it

Rif. C.: 137/23

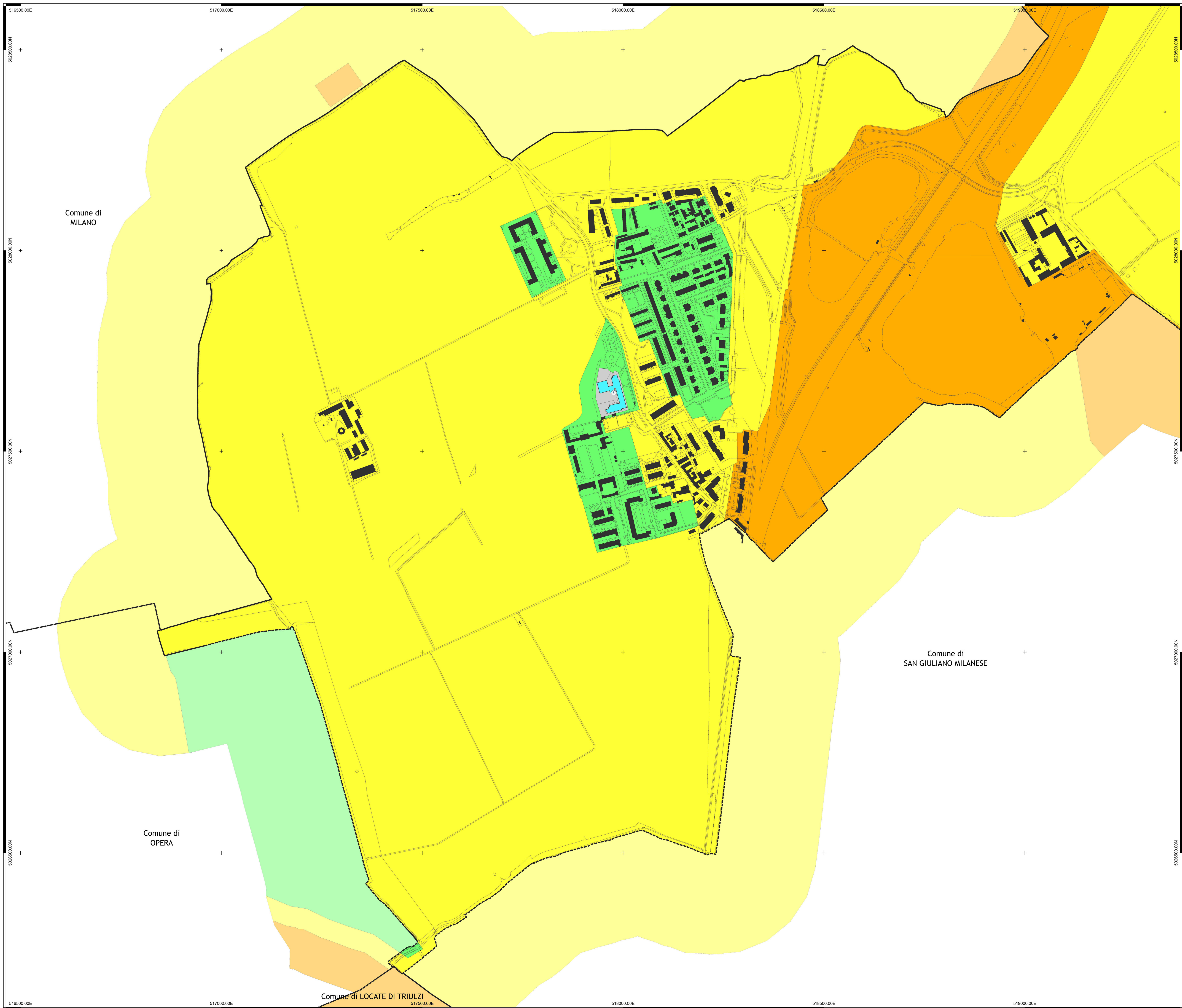


Comune di San Donato Milanese (MI)

Azzonamento acustico tavole di dettaglio - Scala 1:3.000
Tavola 3

2	Revisione a seguito di commenti	M. Viganò	M. Viganò	F. Artom	24/05/2024
1	Revisione a seguito di commenti	M. Viganò	M. Viganò	F. Artom	29/04/2024
0	Prima emissione	M. Viganò	M. Viganò	F. Artom	18/12/2023
Revisione	Oggetto	Redatto	Verificato	Approvato	Data





Legenda

Classi acustiche

Classe I - Aree particolarmente protette

Classe II - Aree destinate ad uso prevalentemente residenziale

Classe III - Aree di tipo misto

Classe IV - Aree di intensa attività umana

Classe V - Aree prevalentemente industriali

Classe VI - Aree esclusivamente industriali

Recettori sensibili

Servizi scolastici

Servizi ospedalieri

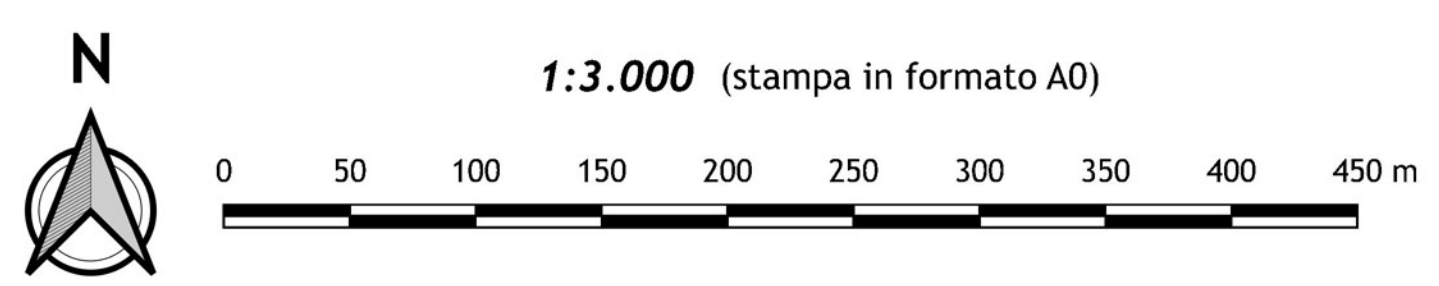
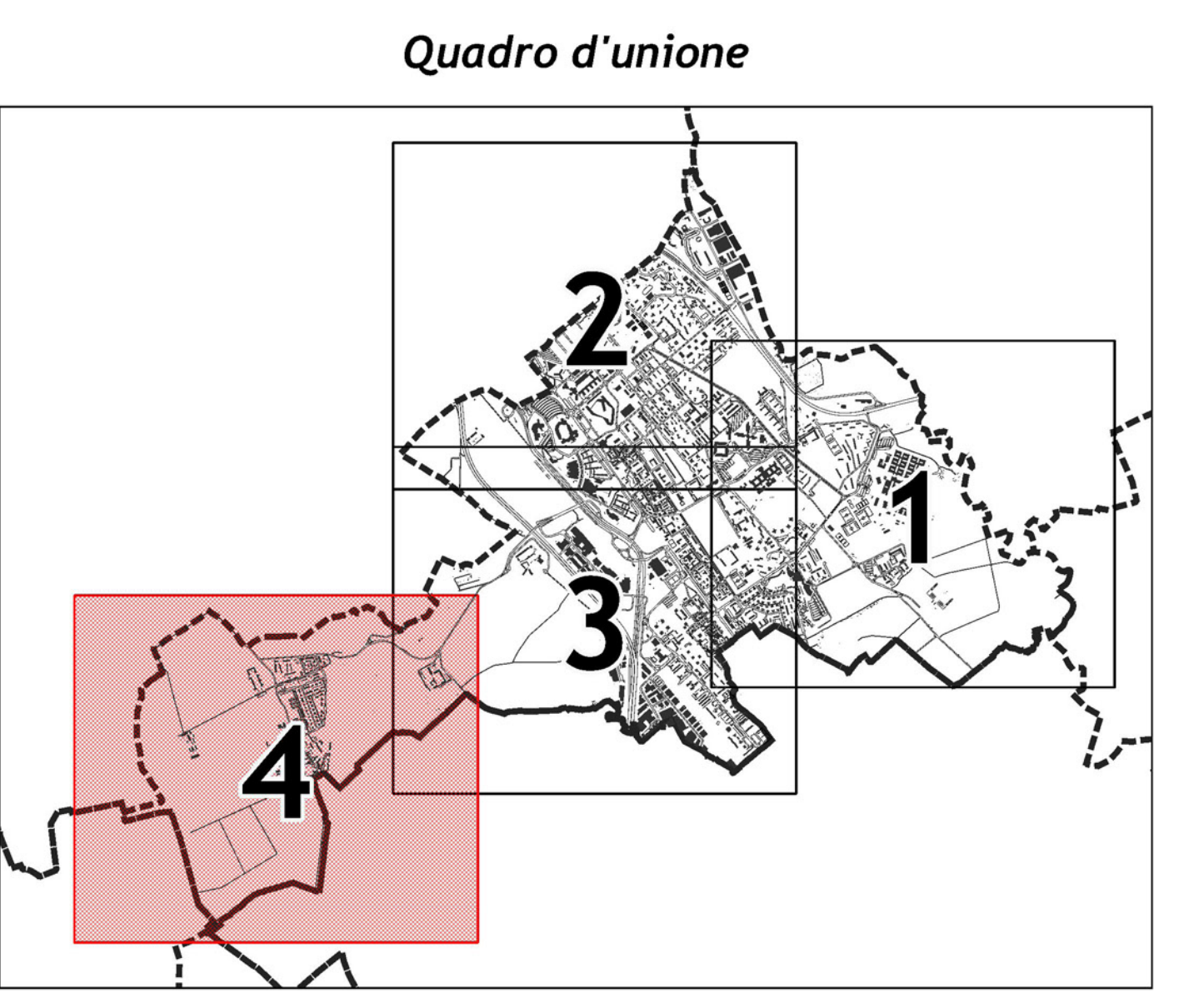
Servizi socio-assistenziali

Confine comunale

Confine comunale

Base cartografica di riferimento

Base cartografica di riferimento



PHONECO S.R.L.
SEDE: Via Medici 11/15 - 20123 Milano
Tel. 02 49403011 - 02 49401147
Fax 02 27001177
email: info@phoneco.it
pec: info@phoneco.it
url: www.phoneco.it

Rif. C.: 137/23

Comune di San Donato Milanese (MI)
Azzonamento acustico tavole di dettaglio - Scala 1:3.000
Tavola 4

2	Revisione a seguito di commenti	M. Viganò	M. Viganò	F. Artom	24/05/2024
1	Revisione a seguito di commenti	M. Viganò	M. Viganò	F. Artom	29/04/2024
0	Prima emissione	M. Viganò	M. Viganò	F. Artom	18/12/2023
Revisione	Oggetto	Redatto	Verificato	Approvato	Data

PHONECO S.R.L.

C.F. e P.Iva 11529630151 - C.C.I.A.A. 1472095 MI - Trib. di Milano Reg. Soc. 354298